



दत्तशिक्षा

२५
वर्ष अविरत
सेवा

सहकारी पतपेढी मर्यादित, मुंबई

रजि. नं. बी.ओ.एम./डब्ल्यू.पी./आर.एस.आर./ (सी.आर.)/११०२/८७.



₹००

कोटीकडे यशस्वी
वाटचाल...



२०१२
आंतरराष्ट्रीय
सहकार वर्ष



२५ वा वार्षिक अहवाल

सन २०११-२०१२

प्रधान कार्यालय :

१/१३६, बी.एम.सी. कॉलनी, मार्वे रोड,
मालवणी अग्निशमन केंद्रासमोर,
मालाड (पश्चिम), मुंबई - ४०० ०९५.

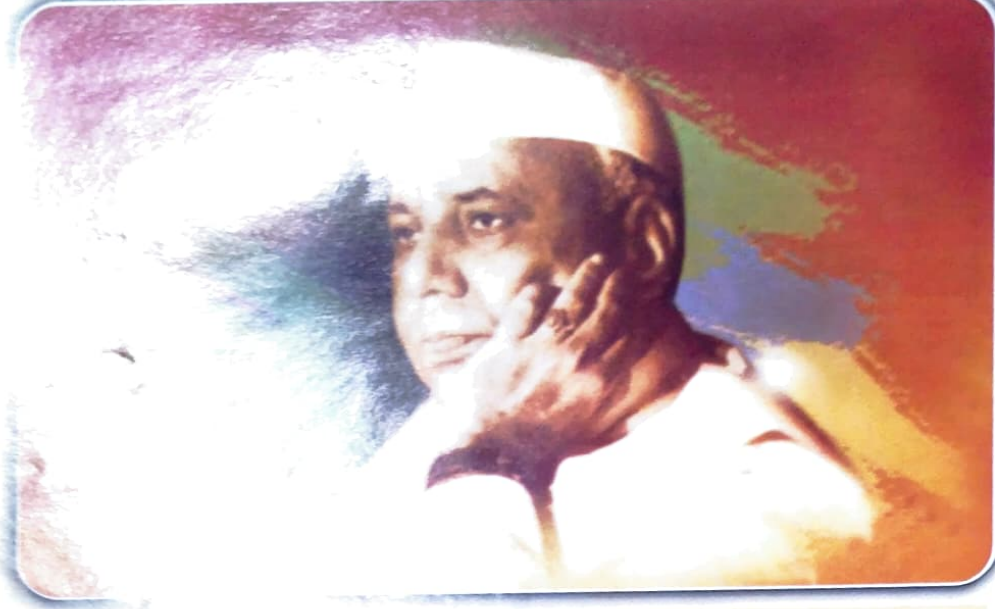


दत्तसेवा

सहकारी पतपेढी मर्यादित, मुंबई

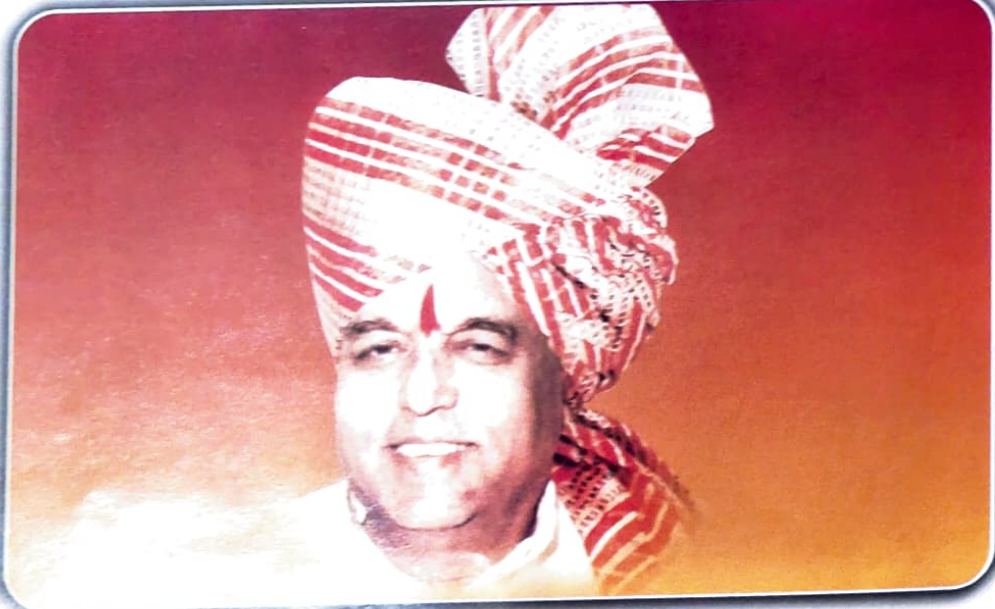
२५
वर्षे

सहकाराचे प्रणेते



स्व. यशवंतराव चव्हाण

महाराष्ट्राचे पहिले मुख्यमंत्री



सहकार महर्षी

स्व. वसंतदादा पाटील

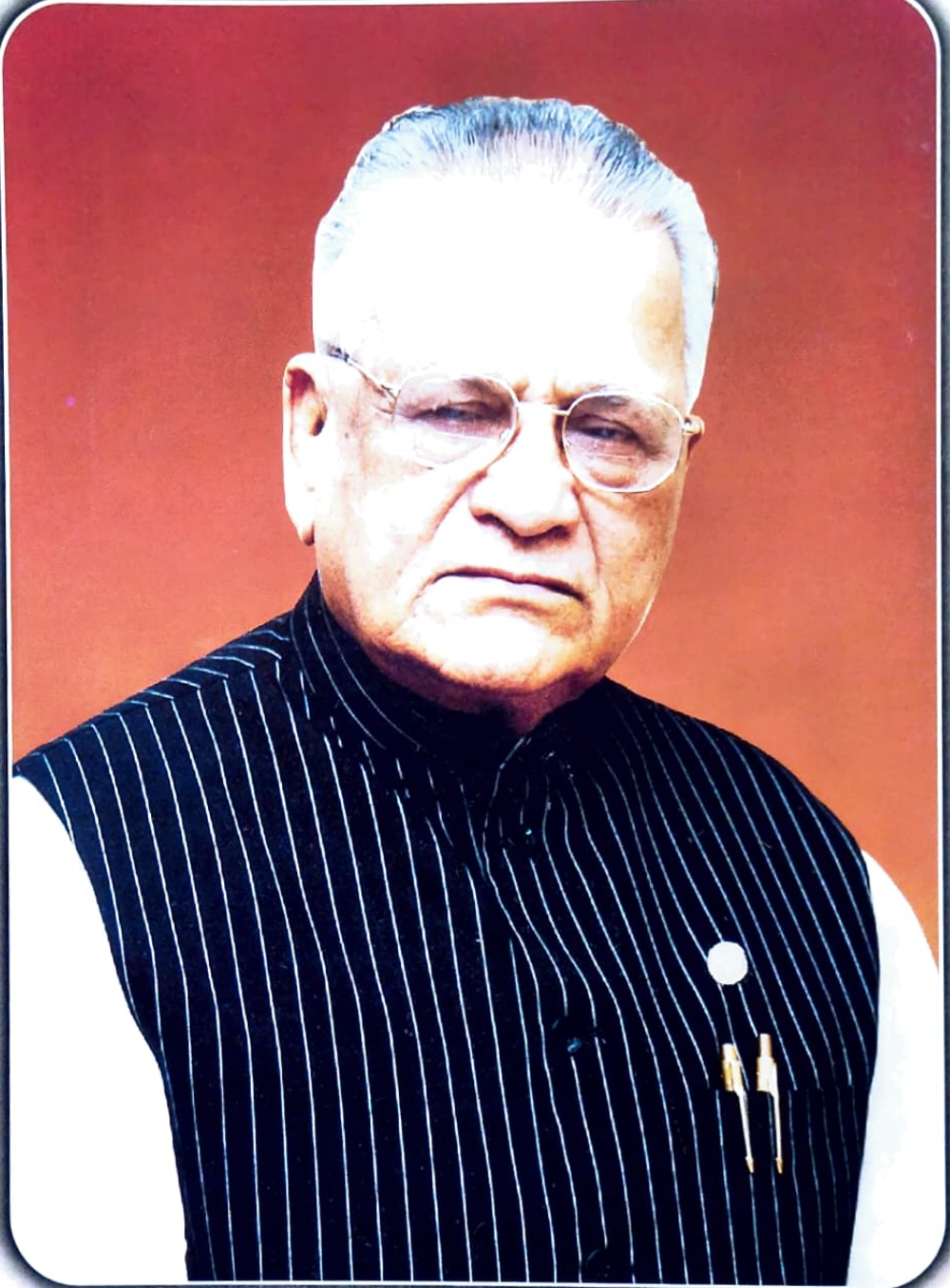


दत्तसेवा

सहकारी पतपेढी मर्यादित, मुंबई

२५
वर्षे

आमचे श्रधदारथान



मा.श्री. शिवाजीराव देशमुख

सभापती, विधान परिषद, महाराष्ट्र राज्य



दत्तसेवा

सहकारी पतपेढी मर्यादित, मुंबई

२५ वर्ष



देशव्यापी भ्रमण



राष्ट्रीय निर्माण रत्न पुरस्कार



सहकार भुषण पुरस्कार

कुशल नेतृत्व



कृष्ण गौरव पुरस्कार



साथसंगत मानपत्र

संस्थापक, अध्यक्ष

श्री. आनंदराव माईगंडे



शिक्षण



भास्कर २००७ पुरस्कार



राष्ट्रीय सन्मान पुरस्कार



दत्तसेवा

सहकारी पतपेढी मर्यादित, मुंबई

२५
वर्षे



पश्चिम उपनगरे जिल्हा सहकारी पतसंस्थाचे ऋडरेशनच्या वतीने ५० कोटी पेक्षा जास्त खेळते भागभाडवंल असणाऱ्या संस्थामधून प्रथम क्रमांकाचा आदर्श पतसंस्था पुरस्कार खासदार श्री. संजय निरुपम व आमदार श्री. प्रविण दरेकर यांच्या हस्ते स्विकारताना संस्थेचे अध्यक्ष व सचिव तसेच कर्मचारी वृंद.



मुंबई ि... ऋडरेशनच्या वतीने उत्कृष्ट अहवाल मुल्यांकन स्पर्धेमधील द्वितीय क्रमांकाचा पुरस्कार... श्री. मधुकरराव बोधरी (सहकार आयुक्त महाराष्ट्र) यांच्या हस्ते स्विकारताना संस्थेचे अध्यक्ष, संचालक व कर्मचारी



२५ व्या वार्षिक सर्वसाधारण सभेची नोटीस

दत्तसेवा सहकारी पतपेढी मर्या. मुंबई या संस्थेच्या सर्व सभासदांना कळविण्यात येते की, संस्थेची २५ वी वार्षिक सर्वसाधारण सभा रविवार दि. ०५/०८/२०१२ रोजी सायंकाळी ४.३० वाजता स्वागत पार्क, चिंचोली बंदर, गोरेगांव स्पोर्ट्स क्लब समोर, लिंक रोड, मालाड (प), मुंबई - ४०० ०६४. येथे खालील विषयांवर चर्चा करून निर्णय घेण्यासाठी बोलविण्यात आलेली आहे. तरी सर्व सभासदांनी वेळेवर उपस्थित राहावे हि विनंती.

सभेपुढील विषय

- १) दि. ३१/०७/२०११ रोजी झालेल्या वार्षिक सर्वसाधारण सभेचे इतिवृत्त वाचून कायम करणे.
- २) व्यवस्थापक समितीने दिनांक ३१/०३/२०१२ पर्यंतच्या सादर केलेल्या कार्याचा अहवाल ताळेबंद पत्रक व ०१/०४/२०११ ते ३१/०३/२०१२ च्या नफा-तोटा पत्रकास मंजूरी देणे.
- ३) शासकीय व अंतर्गत हिशोब तपासणीस यांचा अहवाल वाचून त्यास मंजूरी देणे.
- ४) व्यवस्थापक समितीने शिफारस केल्याप्रमाणे नफा विभागणीस मंजूरी देणे.
- ५) सन २०१२-२०१३ सालाकरीता शासकीय व अंतर्गत हिशोब तपासणीसांची नेमणूक करणे व त्यांचा मेहनताना ठरविणे.
- ६) सन २०१२-२०१३ सालच्या अंदाजपत्रकास मंजूरी देणे.
- ७) आदर्श उपविधी स्विकारणे व उपविधी दुरुस्तीस मान्यता देणे.
- ८) मा. अध्यक्षंच्या परवानगीने येणाऱ्या विषयांवर चर्चा करणे.

स्थळ : मुंबई

दिनांक : १६/७/२०१२

संचालक मंडळाच्या अनुज्ञेने
सही/-

श्री. गोपीनाथ महादेव राणे
सचिव

विशेष सूचना

१. गणसंख्ये अभावी सभा तहकुब झाल्यास त्याच ठिकाणी वरील विषयांवर विचार करण्यासाठी अर्ध्या तासानंतर सभा घेण्यात येईल. त्यास गणसंख्येची आवश्यकता असणार नाही.
२. ज्या सभासदांना ताळेबंद पत्रक व नफा-तोटा पत्रकाबाबत लेखी सूचना करावयाच्या असल्यास सभेच्या चार दिवस अगोदर कार्यालयात आणून द्याव्यात. ऐनवेळी आलेल्या सूचनांचा विचार केला जाणार नाही.
३. सभासदांनी आपल्या राहण्याच्या व कामाच्या पत्यातील बदलासंबंधी संस्थेस त्वरीत कळविण्यात यावे.
४. ज्या सभासदांनी भाग दाखले घेतले नसतील त्यांनी संस्थेच्या मुख्यकार्यालयातून कामकाजाच्या वेळेत घेऊन जावेत.

क्षणचित्रे



२४ व्या वार्षिक सर्वसाधारण सभेच्यावेळी सभासदांना कामकाजाची माहिती देताना संस्थापक/अध्यक्ष श्री. आनंदराव माईगडे



२४ व्या वार्षिक सर्वसाधारण सभेच्यावेळी उपस्थित सभासद व हितचिंतक



दत्तसेवा बझार, तुरुकवाडी, ता. शाहुवाडी जि. कोल्हापूर



दत्तजयंतीनिमित्त आयोजित कुस्ती स्पर्धेच्या वेळी कुस्ती लावताना संस्थेचे संस्थापक/अध्यक्ष श्री. आनंदराव माईगडे



जेष्ठ समाजसुधारक अण्णा हजारे यांचे समोर पतसंस्थांच्या अडचणी व्यक्त करताना संस्थापक/अध्यक्ष श्री. आनंदराव माईगडे



जनसेवा हिच ईश्वरसेवा मानून अल्पदरात दत्तसेवा रुग्णवाहिका सेवेचे उद्घाटन प्रसंगी उपस्थित कर्मचारी वृंद.



दत्तसेवा

सहकारी पतपेढी मर्यादित, मुंबई

२५
वर्ष

* प्रधान कार्यालय *

1/136, बी.एम.सी. कॉलनी, मार्वे रोड, मालवणी, अग्निशमन केंद्रासमोर, मालाड (पश्चिम),
मुंबई- ४०० ०९५. दुरध्वनी : 28889027/8108160101/113

शाखा विस्तार

* मालवणी *

1/136, बी.एम.सी. कॉलनी, मार्वे रोड, मालवणी,
अग्निशमन केंद्रासमोर, मालाड पश्चिम,
मुंबई- 400 095. * दुरध्वनी : 8108160113

* बोरीवली (प) *

सिध्दी को-ऑप हौ.सोसायटी, फ्लॉट नं. 14,
डी-1, गोराई क्र. 1, बोरीवली (प), मुंबई- 400 092.
दुरध्वनी : 8108160103

* कांदिवली (प) *

अ-4,5, ओम साई को-ऑप हौ.सो. लालजी कॉम्प्लेक्स,
न्यु लिंक रोड, कांदिवली (प), मुंबई- 400 067.
दुरध्वनी : 8108160105.

* नाहुर,भांडूप(प) *

गाळा नं. 29, बिल्डिंग नं.बी-1, एम.एम.आर. ए. डी.
कॉलनी, सुभाष नगर, नाहुर पश्चिम, मुंबई- 400 078.
दुरध्वनी : 8108160107.

* वसई, नायगाव(प) *

हरी कृपा कॉम्प्लेक्स, गाळा नं 5/6, नायगांव कोळीवाडा,
नायगांव (पश्चिम), ता. वसई, जिल्हा ठाणे.
दुरध्वनी : 8108160109.

* तुरुकवाडी (कोल्हापूर) *

मु. तुरुकवाडी, पो. कोतोली, ता. शाहुवाडी,
जि. कोल्हापूर * फोन : 8108160111

* गोरगांव (प) *

शिवाजीनगर, तिन डोंगरी,गोरेगांव पश्चिम,
मुंबई- 400 062. फोन : 8108160102

* जोगेश्वरी(प) *

काजुपाडा, गाळा नं.5, बेहरम बाग, जोगेश्वरी पश्चिम,
मुंबई- 400 102. फोन : 8108160104

* जोगेश्वरी(पू) *

बी-9134, क्वॉटर्स कॉलनी,गांधीनगर,
इच्छापूर्ती हनुमान मंदिराच्या मागे, जोगेश्वरी (पू),
मुंबई-400 060. फोन : 8108160106

* मालाड(पू) शाखा *

कैलाशनाथ मिश्रा चाळ, कुरार गाव, वारणा वेकरी समोर,
संताजी धनाजी मार्ग, मालाड(पू), मुंबई- 400 097.
फोन : 8108160108

* दहिसर (पू) *

शॉप नं. 3, न्यु अशोक नगर, रावळपाडा,
दहिसर (पू), मुंबई- 400 068.
दुरध्वनी : 8108160110.

* शेडगेवाडी (सांगली) *

मु.पो. शेडगेवाडी (फाटा), ता. शिराळा,
जि. सांगली * फोन : 8108160112

* म्हाडा विस्तारित कक्ष *

फ्लॉट नं 137, रुम नं. डि-6, होमड्रिम कॉ. ऑपरेटिव्ह
सोसायटी, म्हाडा, मालवणी मालाड (पश्चिम),
मुंबई- 400 095. दुरध्वनी : 8108160120.

प्रेषक

दत्तसेवा सहकारी पतपेढी मर्यादित, मुंबई
1/136, बी.एम.सी. कॉलनी, मार्वे रोड, मालवणी,
अग्निशमन केंद्रासमोर, मालाड पश्चिम,
मुंबई- 400 095.

ई-मेल : dattasevaho@yahoo.com

वेबसाईट : dattaseva.org

बुक-पोस्ट

सभासद क्र.

प्रति,

श्री./श्रीमती _____
